



Version 10.20

Alles über K-Lock, ST-247 und hydroblade®



ST-247 Kupplungssystem im Überblick

Das neue Hochdruckschlauch- und Lanzenkupplungssystem ST-247 eignet sich zur Nachrüstung an bestehende Hochdruckreinigungssysteme und ermöglicht einen schnellen und zuverlässigen Austausch von Zubehör ohne lästiges Verschrauben und Verkanten. Dank seiner intuitiven Bedienung und sehr robusten Konstruktion bietet es alle Vorteile eines Schnellkupplungssystems. Aus einer hochwertigen Kombination von

Messing und Edelstahl gefertigt, eignet es sich besonders für den Einsatz in professionellen oder industriellen Umgebungen wie Landwirtschaft und Reinigung von großen Flächen von Transportern zu öffentlichen Plätzen und Außenflächen. Dank der Kunststoffbeschichtung der Handräder ist das Kupplungssystem ideal für Heißwasseranwendungen geeignet.

Pistole mit integrierten ST-247 Kupplungen: auch für hohe Durchflussraten und mit LTF-Technik für den Profianwender

Professionelle Pistole mit patentierter LTF Technik.
ST-247 Kupplung Edelstahl. Max. 310 bar / 45 l/min / 150 °C

R+M Nr. 202 600 747 **Neu**

LTF - Low Trigger Force
90 % geringere Haltekraft und 40 % geringere Abzugskraft gegenüber marktüblichen Pistolen.

LTF



Eingang	Ausgang	Verbindung zu	Verbindung zu
ST-247	ST-247	ST-247 Lanzen	ST-247 Schläuchen



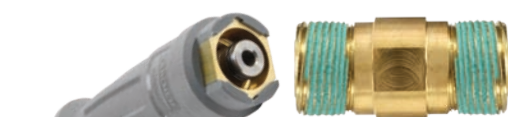
Die clevere Alternative zur K-Lock Handverschraubungskupplung

Schneller Wechsel: Die ST-247 Schnellkupplung bieten wir Ihnen mit und ohne Plastik-kappen für den Ein- und Ausgang der Pistole, um einen Hitzeschutz zu gewährleisten.

Bei mehrfachen Demontagen ist die werkseitige Gewindegewissung an der ST-247 Schnellkupplung durch eine andere Gewindegewissung, wie auf Katalogseite 124 abgebildet, zu ersetzen.



R+M Nr. 100 000 235 SW 27 **Neu**



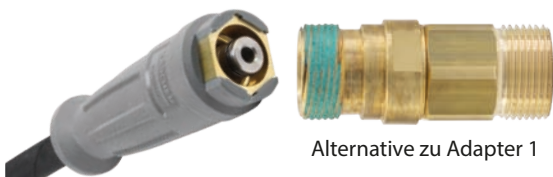
Alternative zu Adapter 9

Schlauchverbinder.
TR 22 AG. Messing.
Max. 400 bar

R+M Nr. 569 22 **Neu**



Eingang	Ausgang	Verbindung zu	Verbindung zu
TR22 AG	TR22 AG	Originalschlauch	Originalschlauch



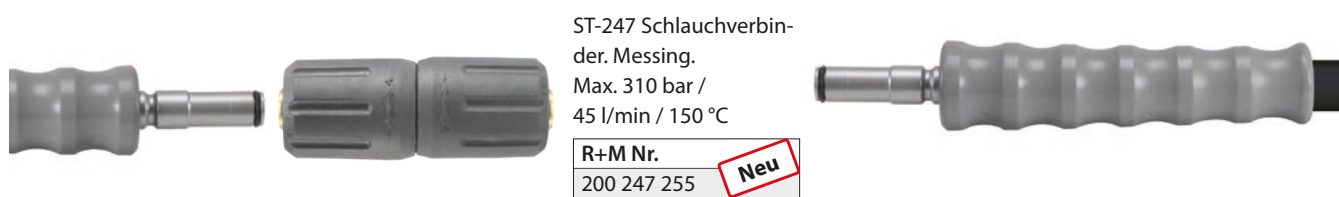
Alternative zu Adapter 1

Schlauchverbinder.
TR 22 AG : M22 x 1,5 AG.
Messing.
Max. 400 bar

R+M Nr. 569 23 **Neu**



Eingang	Ausgang	Verbindung zu	Verbindung zu
TR22 AG	M22 x 1,5 AG	ST-247 Schläuchen	M22 IG Schläuchen



ST-247 Schlauchverbinder. Messing.
Max. 310 bar /
45 l/min / 150 °C

R+M Nr.
200 247 255 **Neu**

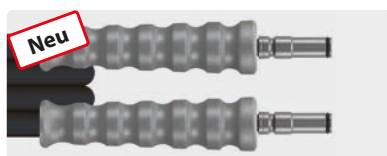
⊕ Eingang	⊖ Ausgang	Verbindung zu	Verbindung zu
ST-247	ST-247	ST-247 Schläuchen	ST-247 Schläuchen

ST-247 Schläuche

Mit den neuen ST-247-Schläuchen erweitern wir die Produktpalette für die Schnellanschlüsse mit dem ST-247-Stecknippel. Natürlich bieten wir Ihnen auch für die Rohrreinigung geeignete Schläuche mit und ohne Düse für die neuen ST-247-Schnellanschlüs-

se mit dem Spezial-Stecknippel aus gehärtetem Edelstahl. Gemäß der Vorschrift: "Richtlinien für Flüssigkeitsstrahler" verfügen unsere Rohrreinigungsschläuche über eine Sicherheitsabstandsmarkierung von 0,5 m vor der Düse.

ST-247 Schläuche mit zwei Drahteinlagen und gewickelter Decke



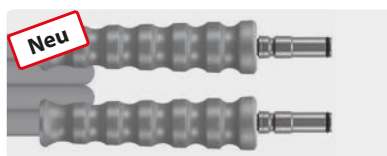
Stecknippel : Stecknippel
ST-247 : ST-247
Edelstahl

TYP	DN	P	°C	↔	R+M Nr.
2SC	8	400 bar	150 °C	10 m	345 114 851 0
				15 m	345 114 851 5
				20 m	345 114 852 0



Stecknippel : Stecknippel
ST-247 : ST-247
Edelstahl

TYP	DN	P	°C	↔	R+M Nr.
2SC	8	400 bar	150 °C	10 m	346 114 851 0
				15 m	346 114 851 5
				20 m	346 114 852 0



Stecknippel : Stecknippel
ST-247 : ST-247
Edelstahl

TYP	DN	P	°C	↔	R+M Nr.
2SC	8	400 bar	150 °C	10 m	347 114 851 0
				15 m	347 114 851 5
				20 m	347 114 852 0



Stecknippel : Stecknippel
ST-247 : ⊗ 11drehbar

TYP	DN	P	°C	↔	R+M Nr.
2SC	8	400 bar	150 °C	10 m	345 115 551 0
				15 m	345 115 551 5
				20 m	345 115 552 0

Rohrreinigungsleitungen mit einer Drahteinlage und glatter Decke



Stecknippel
ST-247 : 1/8"
ohne Düse

TYP	DN	P	°C	↔	R+M Nr.
Flexy	6	300 bar	100 °C	10 m	420 361 010
				15 m	420 361 015
				20 m	420 361 020
				25 m	420 361 025
				30 m	420 361 030



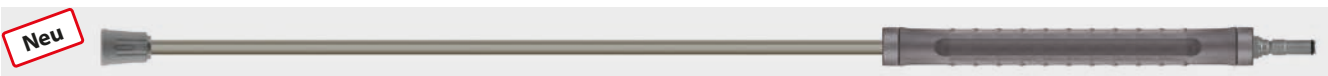
Stecknippel
ST-247 : 1/8"
mit Düse

TYP	DN	P	°C	↔	R+M Nr.
Flexy	6	300 bar	100 °C	10 m	420 363 010
				15 m	420 363 015
				20 m	420 363 020
				25 m	420 363 025
				30 m	420 363 030

* mit Mikrokapsel Gewindesicherung am Gewinde beschichtet

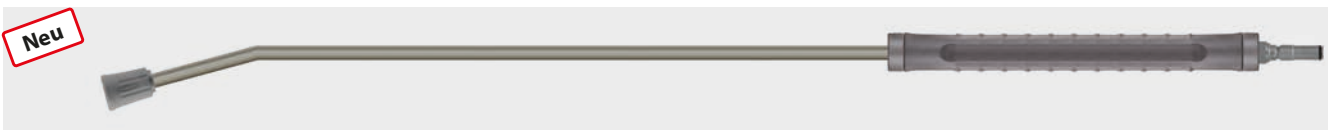
ST-247 Lanzen für hydroblade®

ST-247 Lanzen mit Isolierung ST-9.9



Stecknippel ST-247. Strahlrohr mit Isolierung ST-9.9 und Düsenschutz für hydroblade®-Düsen ohne Steckdüse.
Max. 400 bar / 150 °C

R+M Nr.	ISO	ISO	M	
514 524 700	hydroblade®	330 mm	1.000 mm	Edelstahl



Stecknippel ST-247. Strahlrohr mit Isolierung ST-9.9 und Düsenschutz für hydroblade®-Düsen ohne Steckdüse.
Max. 400 bar / 150 °C

R+M Nr.	ISO	ISO	M	
514 524 701	hydroblade®	330 mm	1.000 mm	Edelstahl



ST-247 Schnellkupplung. TR22 IG. Messing.
Max. 400 bar / 150 °C

R+M Nr.	Neu
200 247 310	

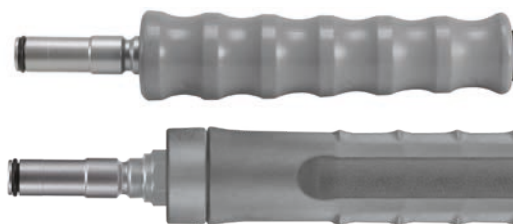


Eingang *	Ausgang	Verbindung zu	Passend zu easylock
TR22 IG K-Lock	Kupplung ST-247	ST-247 Schläuchen	Ausgang HD-Gerät



ST-247 Schnellkupplung. TR22 IG. Messing.
Inkl. 2 Hitzeschutz-Abdeckkappen.
Max. 400 bar / 150 °C

R+M Nr.	Neu
200 247 410	

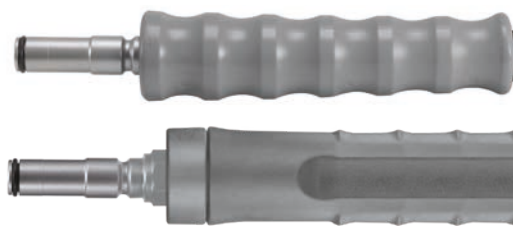


Eingang *	Ausgang	Verbindung zu	Passend zu easylock
TR22 IG K-Lock	Kupplung ST-247	ST-247 Schläuchen und Lanzen	Ein- und Ausgang Pistole



ST-247 Schnellkupplung. M22 IG. Messing.
Inkl. 1 Hitzeschutz-Abdeckkappe.
Max. 400 bar / 150 °C

R+M Nr.	Neu
200 247 420	



Eingang	Ausgang	Verbindung zu	Passend zu System 2000
M22 IG	Kupplung ST-247	ST-247 Schläuchen und Lanzen	Ein- und Ausgang Pistole



K-Lock Adapter swivel.
TR22 IG : M22 AG.
Messing.
Inkl. 1 Hitzeschutz-Abdeckkappe.
Max. 400 bar / 150° C

R+M Nr. **Neu**
200 301 100

Alternative zu Adapter 12



Eingang *	Ausgang	Verbindung zu	Passend zu easylock
TR22 IG swivel K-Lock	M22 AG	M22 IG Schläuchen	Eingang Pistole



K-Lock Adapter swivel.
TR22 IG : 3/8" IG.
Messing.
Inkl. 1 Hitzeschutz-Abdeckkappe.
Max. 400 bar / 150° C

R+M Nr. **Neu**
200 301 110

Alternative zu Adapter 12



Eingang *	Ausgang	Verbindung zu	Passend zu easylock
TR22 IG swivel K-Lock	3/8" IG	3/8" AG Schläuchen	Eingang Pistole

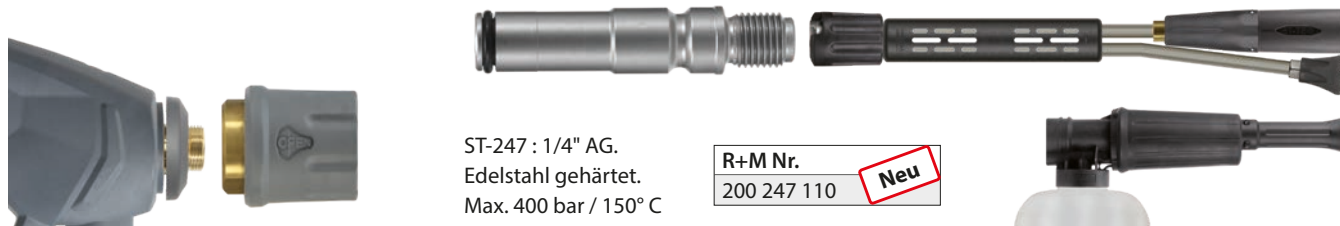


M22 AG : ST-247.
Edelstahl gehärtet.
Max. 400 bar / 150° C

R+M Nr. **Neu**
200 247 125



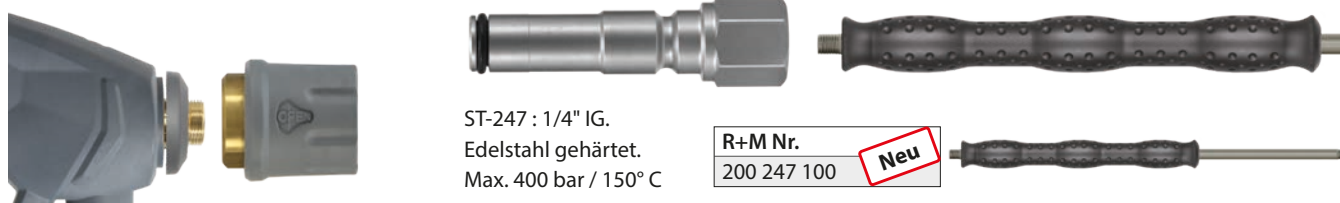
Eingang	Ausgang	Verbindung zu	Passend zu
M22 AG	Kupplung ST-247	Handverschraubung mit M22 IG	Kupplung ST-247



ST-247 : 1/4" AG.
Edelstahl gehärtet.
Max. 400 bar / 150° C

R+M Nr.
200 247 110 **Neu**

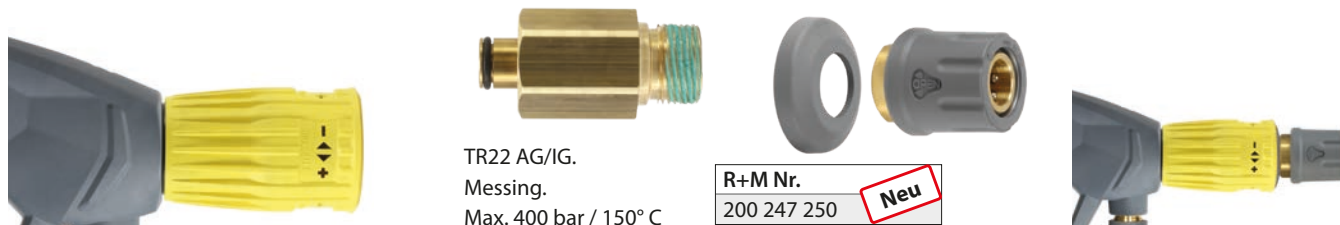
Eingang	Ausgang	Verbindung zu	Passend zu easylock
Kupplung ST-247	1/4" AG	Alle Lanzen mit 1/4" IG Anschluss	Ausgang Pistole



ST-247 : 1/4" IG.
Edelstahl gehärtet.
Max. 400 bar / 150° C

R+M Nr.
200 247 100 **Neu**

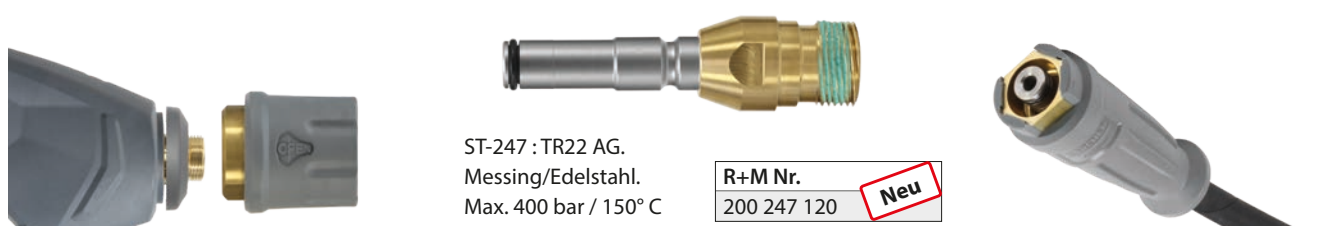
Eingang	Ausgang	Verbindung zu	Passend zu easylock
Kupplung ST-247	1/4" IG	Alle Lanzen mit 1/4" AG Anschluss	Ausgang Pistole



TR22 AG/IG.
Messing.
Max. 400 bar / 150° C

R+M Nr.
200 247 250 **Neu**

Eingang	Ausgang *	Verbindung zu	Passend zu easylock
TR22 IG K-Lock	TR22 AG K-Lock	ST-247 Schnellkupplung	Ausgang Pistole



ST-247 : TR22 AG.
Messing/Edelstahl.
Max. 400 bar / 150° C

R+M Nr.
200 247 120 **Neu**

Eingang *	Ausgang	Verbindung zu	Passend zu easylock
TR 22 AG K-Lock	Stecker ST-247	ST-247 Schnellkupplung	Originalschlauch

* mit Mikrokapsel Gewindesicherung am Gewinde beschichtet

hydroblade® Düsensystem

Passend zum K-Lock Düsensystem bieten wir Ihnen ein Set, bestehend aus einer Düsenhalterung, 6 gleichen Steckdüsen und O-Ringen. Die ST-247 Strahlrohre sind mit diesen Düsen schnell bestückbar und können einfach mit der Düsenhalterung am Rohr befestigt werden. Der Düsenchutz aus Messing mit dem dazugehörigen Düsenhal-

ter aus Edelstahl sind sehr robust und ermöglichen einen scharfen, gleichmäßigen Flachstrahl mit außergewöhnlich enger Strahltiefe. Die neuen hydroblade Produkte sind für bestehende Systeme geeignet und finden im Hochdruck- und der Dampfstrahlreinigung Anwendung.

Neu

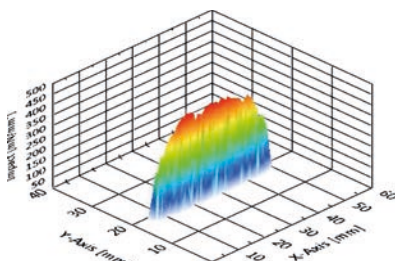
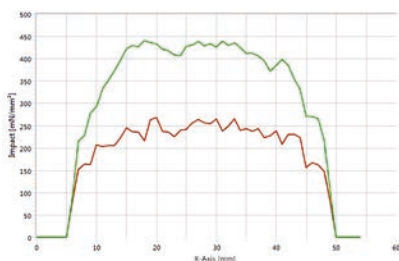


40 %
mehr Leistung!

Das hydroblade® Set besteht neben der Düsenhalterung aus 6 gleichen Steckdüsen und den dazugehörigen O-Ringen. Max. 400 bar / 150 °C



hydroblade® Benchmark



hydroblade® Flachstrahldüsen zeichnen sich durch **gleichmäßige Flüssigkeits- und Druckverteilung** aus. Besonders energiereiche Strahlen werden bei Strahlwinkeln bis 40° erzielt. Durch die Strömungsgeometrie der Düsen wird ein kompakter, kontrollierter Strahl erzeugt.



Robuste Düsen: Der Düsenkörper ist aus Edelstahl und der Edelstahleinsatz ist aus gehärtetem Edelstahl.

Neu



1/4" IG : M20 AG. Düsenträger. Edelstahl

R+M Nr.
200 088 125

Neu



M20 x 1 IG. Düsenchutz. Messing

R+M Nr.
020 000 085

Neu



Düsen: Körper aus Edelstahl und Edelstahlensatz ist aus gehärtetem Edelstahl.



hydroblade® Düsenset und Zubehör

Sprühwinkel°	Größe	R+M Nr.	Neu	Düsenset Beschreibung
0	40	126 100 040		0° 040
0	45	126 100 045		0° 045
0	50	126 100 050		0° 050
0	55	126 100 055		0° 055
0	60	126 100 060		0° 060
0	75	126 100 075		0° 075
15	34	126 015 034		15° 034
15	40	126 015 040		15° 040
15	45	126 015 045		15° 045
15	55	126 015 055		15° 055
15	60	126 015 060		15° 060
15	70	126 015 070		15° 070
15	75	126 015 075		15° 075
15	80	126 015 080		15° 080

Sprühwinkel°	Größe	R+M Nr.	Neu	Düsenset Beschreibung
25	34	126 025 034		25° 034
25	40	126 025 040		25° 040
25	45	126 025 045		25° 045
25	50	126 025 050		25° 050
25	55	126 025 055		25° 055
25	60	126 025 060		25° 060
25	65	126 025 065		25° 065
25	70	126 025 070		25° 070
25	75	126 025 075		25° 075
25	80	126 025 080		25° 080
25	90	126 025 090		25° 090
25	100	126 025 100		25° 100
40	40	126 040 040		40° 040
40	45	126 040 045		40° 045
40	50	126 040 050		40° 050
40	55	126 040 055		40° 055
40	60	126 040 060		40° 060
40	70	126 040 070		40° 070



* mit Mikrokapsel Gewindesicherung am Gewinde beschichtet

K-Lock Verbindungen im Überblick

Wählen Sie Ihre Verbindung zu HD-Gerät, Pistole, Lanzen, Zubehör und Schläuchen. Alle Verschraubungen und Kupplungen sind aus Messing gefertigt und werden meist mit O-Ring ausgeliefert. Profitieren Sie von perfekten Alternativen und vielseitigen Verwendungsmöglichkeiten.

Mit insgesamt 10 unterschiedlichen Adaptern bleibt gewährleistet, dass Sie auch weiterhin aus unserem umfangreichen Programm wählen können.

Der perfekte Dreh für easylock-Verbindungen



M22 AG : TR22 IG.
K-Lock 6. Messing.
Max. 400 bar / 150° C.

R+M Nr.
565 681 **Neu**

Alternative zu Adapter 6



Eingang	Ausgang	Verbindung zu	Passend zu easylock
M22 x 1,5 AG	TR22 IG K-Lock	M22 x 1,5 IG Schläuche	Ausgang HD-Gerät Ein- und Ausgang Pistole



3/8" IG : TR22 IG.
K-Lock 6. Messing.
Max. 400 bar / 150° C.

R+M Nr.
565 684 **Neu**

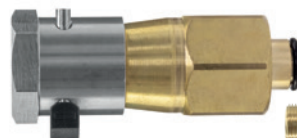


Eingang	Ausgang *	Verbindung zu	Passend zu easylock
BSP 3/8" IG	TR22 IG K-Lock	AGR 3/8" AG Schläuche	Ausgang HD-Gerät Ein- und Ausgang Pistole

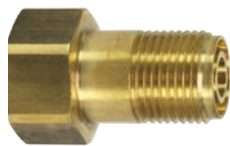


Steckkupplung Ø 11 mm : TR22 IG.
K-Lock 4. Messing / Edelstahl.
Max. 400 bar / 150° C.

R+M Nr.
565 688 **Neu**



Eingang	Ausgang *	Verbindung zu	Passend zu easylock
Steckkupplung Ø 11 mm	TR22 IG K-Lock	Steckkupplung Ø 11 mm Schläuche	Ausgang HD-Gerät Eingang Pistole



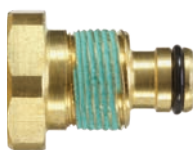
M18 AG : TR20 IG.
K-Lock 8. Messing.
Max. 400 bar / 150° C

R+M Nr. **Neu**
565 686

Alternative zu Adapter 8



Eingang *	Ausgang	Verbindung zu	Passend zu easylock
TR 20 K-Lock IG	M18 x 1,5 AG	Zubehör mit M18 x 1,5 IG	Lanze Ausgang



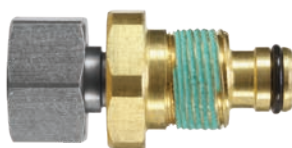
1/4" IG : TR20 AG.
K-Lock 7. Messing.
Max. 400 bar / 150° C

R+M Nr. **Neu**
565 685

Alternative zu Adapter 7



Eingang	Ausgang *	Verbindung zu	Passend zu easylock
BSP 1/4" x 1,5 IG	TR20 K-Lock AG	Strahlrohre mit 1/4" AG	Zubehör mit TR20 Gewinde



M 18 x 1,5 IG : TR20 AG.
K-Lock 7. Messing.
Max. 400 bar / 150° C

R+M Nr. **Neu**
565 687

Alternative zu Adapter 7



Eingang	Ausgang *	Verbindung zu	Passend zu easylock
M18 x 1,5 IG	TR20 K-Lock AG	Strahlrohre mit M18 x 1,5 AG	Zubehör mit TR20 Gewinde



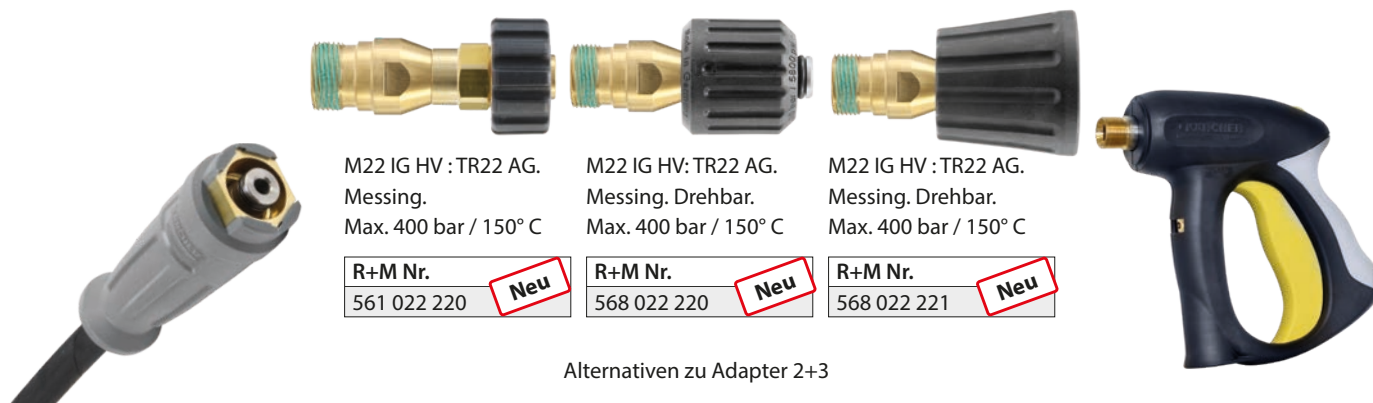
3/8" AG : TR22 AG.
Messing.
Max. 400 bar / 150° C

R+M Nr. **Neu**
010 003 041



Eingang	Ausgang *	Verbindung zu	Passend zu easylock
BSP 3/8" AG	TR22 K-Lock AG	Eingang Pistole mit 3/8" IG	Originalschlauch

* mit Mikrokapsel Gewindesicherung am Gewinde beschichtet



Eingang	Ausgang *	Verbindung zu	Passend zu easylock
M22 IG	TR22 AG K-Lock	Pistole und Geräte mit M22 AG	Originalschlauch





The choice of perfection

